

# Dé digitale assistent voor zorg- professionals!

 AskMe



Werkplekondersteuning en werkpleklernen worden steeds belangrijker in de gezondheidszorg. Heeft jouw organisatie al een visie op performance support? Actualiseer en activeer de kennis op de werkvloer met AskMe!



## Vergroot het leerrendement

Leren doen we de hele dag. Onderzoeken laten zien dat we het meeste van wat we moeten kunnen en kennen, leren tijdens het werk. Volgens het 70:20:10 model van Charles Jennings leren we zelfs 70% op de werkplek.



## Voorkom onnodig tijdverlies

Tijd is schaars. Als zorgverleners iets niet weten, dan gaan zij vaak op zoek naar een collega. Dat is leerzaam, maar ook tijdrovend. En wat nu als die collega niet beschikbaar is en snel ingrijpen vereist is?



## Reduceer het risico op fouten

De kans op fouten neemt toe door de steeds complexer wordende zorg, arbeidskrapte, technologische ontwikkelingen en herstructureringen. Dit risico verklein je met performance support.



## Toon je een goed werkgever

Duurzame inzetbaarheid van medewerkers en employer branding zijn belangrijk in de huidige arbeidsmarkt. Je kunt je als werkgever profileren door in te spelen op de veranderingen in het leerlandschap en op een eigentijdse wijze vorm te geven aan je visie op werkpleklernen.

Noordhoff

Brengt je verder



# AskMe, dé digitale assistent op de werkvloer

AskMe is een digitale oplossing om de zorgverlener op de werkplek te ondersteunen. Zie het als een digitale collega waarop je altijd terug kunt vallen. Zorgprofessionals moeten onder alle omstandigheden precies weten wat te doen en hoe dat te doen. AskMe helpt daarbij en biedt de juiste informatie, op het juiste moment, in de juiste vorm.

AskMe kan ingezet worden voor processen en apparaten, bij allerlei soorten organisaties in de zorg. AskMe leent zich in het bijzonder goed voor processen die niet veel voorkomen en hoog risico zijn, processen waar veel fouten worden gemaakt en processen waarin (regelmatig) iets verandert. Denk aan niet-veelvoorkomende (voorbehouden) verpleegtechnische handelingen, hoog/midden risico (medische) apparatuur, werken volgens gedragsregels en wet- en regelgeving, crisisplannen, computersystemen, wijze van schoonmaken en gesprekstechnieken.

## In 3 stappen een antwoord

Met AskMe ben je in drie stappen, met een pincode of trefwoord, bij de informatie die je zoekt. Dit kan via een laptop, COW, tablet of smartphone. Met een korte instructie, ondersteund met beeld en video, zie je in een handomdraai wat je moet doen of weten.

“Het is een fijn hulpmiddel om iets op te zoeken, bijvoorbeeld bij een beademingsapparaat in een acute situatie, als je het even niet meer weet.”

Jaco van Dijk, CCU Verpleegkundige  
Maasstad Ziekenhuis





### De voordelen van AskMe

- De juiste kennis op het juiste moment
- Binnen drie klikken antwoord op je vraag
- Beschikbaar op laptop, COW, tablet en smartphone

## Zelf aan de slag en ontzorgd worden

### Een goede tool is essentieel, maar de content is minstens zo belangrijk

Aan jou de keuze of je zelf taakinstructies maakt en/of kiest voor het grote aanbod van Noordhoff. Noordhoff betreft klanten en partners actief bij de ontwikkeling van leeroplossingen en content en staat voor gevalideerde informatie. Voor AskMe is er nauw samengewerkt met acht instellingen die lid zijn van Profportaal Zorg.

## De mogelijkheden voor je op een rij:

### AskMe Lite

Met dit pakket kun je bestaande AskMe's beschikbaar stellen aan medewerkers. Je maakt gebruik van de AskMe onderwerpen die Noordhoff heeft ontwikkeld.

### AskMe Pro

Wil je ontzorgd worden, maar wel rekening houden met organisatie specifieke afspraken of regelgeving? Dan is dit pakket een goede optie. Je kunt bestaande AskMe's uit de bibliotheek aanpassen aan de protocollen en werkafspraken binnen jouw eigen organisatie.

### AskMe Enterprise

Met het Enterprise pakket kun je niet alleen bestaande AskMe's aanpassen, maar maak en deel je ook gemakkelijk zelf nieuwe AskMe's. Je maakt gebruik van de auteursfunctionaliteiten.

### AskMe Publisher

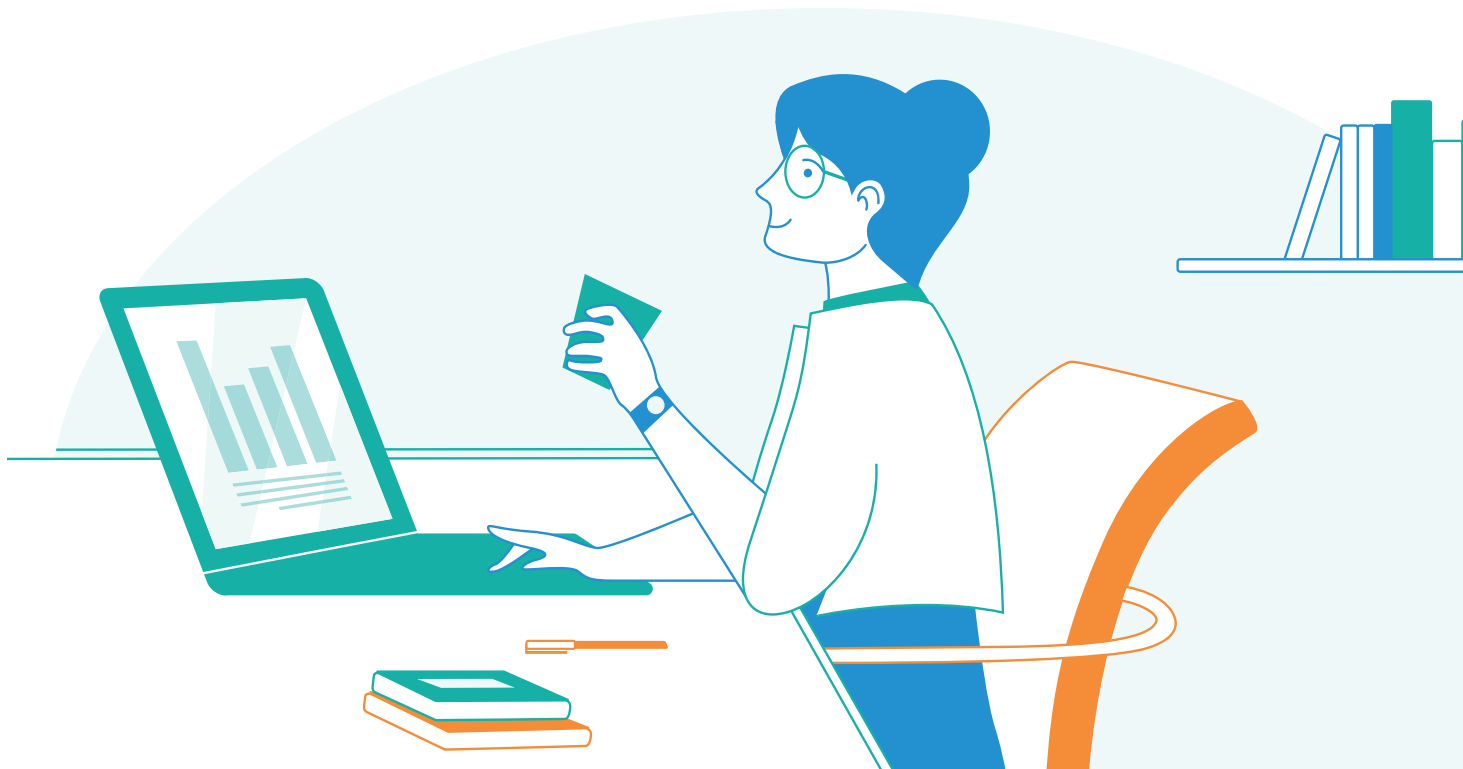
AskMe Publisher gaat nog een stap verder. De software faciliteert het delen van AskMe's met andere organisaties. Je kunt je eigen AskMe's uitgeven.

Voor alle pakketten geldt: het startpakket met 15 onderwerpen is inbegrepen. Bouw je aanbod uit met andere AskMe bibliotheken!

### Trainingen & masterclasses

- Basis implementatie training voor applicatiebeheerders / 1 dagdeel
- Experttraining | Leer AskMe objecten aanpassen / 2-daagse training
- Auteurstraining | AskMe objecten ontwerpen en bouwen / 2-daagse training
- Masterclass Performance Support

Ga naar [askme.noordhoff.nl](https://askme.noordhoff.nl)  
voor meer informatie, de  
bibliotheek en tarieven.



#### Aan de slag met AskMe?

Natuurlijk zorgen we samen voor een vliegende start. Voor een succesvolle implementatie wordt eerst gezamenlijk een inrichtingsplan gemaakt. Gedurende het gehele traject is een consultant betrokken. Tijdens de implementatie is er voldoende ruimte om te testen met pilotgroepen. Heb je behoefte aan extra training of advies op maat? Laat het ons weten, verschillende experts staan voor je klaar!

“Ik vind het leuk om AskMe objecten te maken, het is heel makkelijk te doen.”

Paula Rensen, Opleidingsfunctionaris  
Maasstad Ziekenhuis

#### Contact

Wil je kennis maken met AskMe? Een demonstratie op locatie?

Een deskundig team staat voor je klaar! Maak een afspraak via onze Sales support afdeling.



**Silvia Clar Metzke**  
Sales support  
+31 (0)30 638 30 41  
professional@noordhoff.nl



**Linda Rammers**  
Sales support  
+31 (0)30 638 34 21  
professional@noordhoff.nl

Meer weten? Neem contact met ons op  
of ga naar [askme.noordhoff.nl](https://askme.noordhoff.nl)